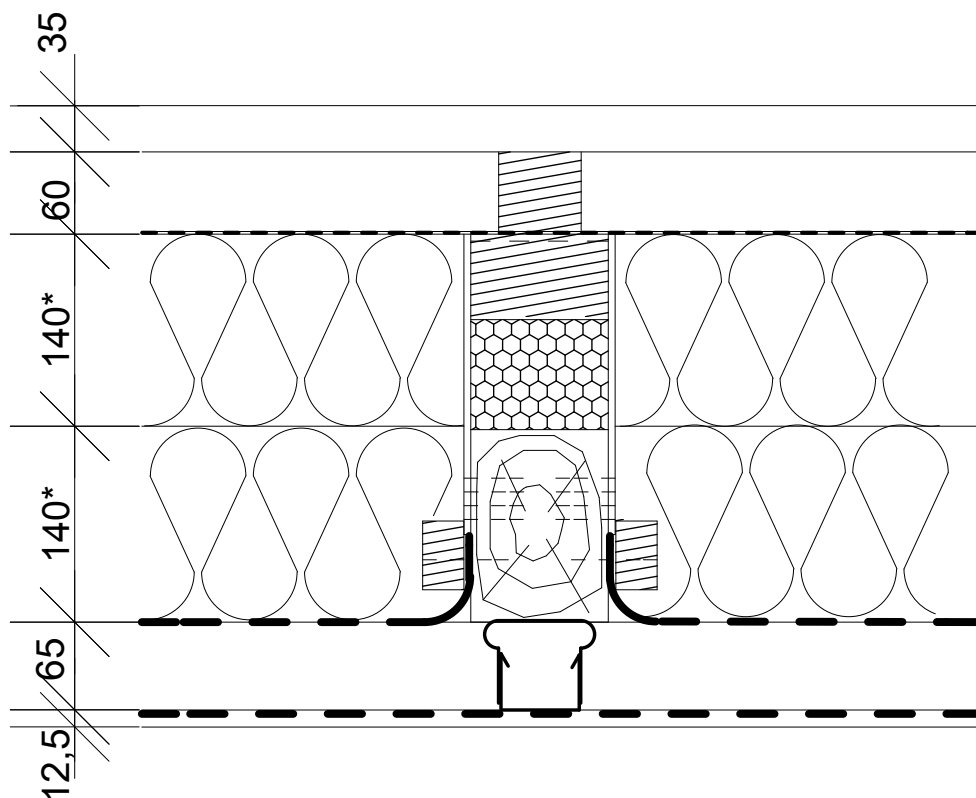


SKLADBA ŠIKMÉHO PODHLEDU (REKONSTRUKCE)



- SKLADBA :**
- TAŠKOVÁ KRYTINA KERAMICKÁ ČI BETONOVÁ NA LAŤOVÁNÍ 50 X 35 MM
 - VĚTRANÁ MEZERA - DŘEVĚNÉ KONTRALATĚ 60X60 MM
 - DOPLŇKOVÁ (POJISTNÁ) HYDROIZOLAČNÍ FÓLIE
 - IZOLAČNÍ NADKROEVNÍ NOSNÍK TERMO + NOVÉ ZATEPLENÍ (MINERÁLNÍ IZOLACE TL. 140 * MM)
 - STÁVAJÍCÍ KROKVE 100X140 * MM + ZATEPLENÍ MINERÁLNÍ IZOLACE TL. 140 * MM (VYUŽITÍ STÁVAJÍCÍ IZOLACE NEBO ULOŽENÍ NOVÉ)
 - NOVÁ PAROZÁBRANA, PŘIPEVNĚNA V DOLNÍ ÚROVNI KROKVÍ SPECIÁLNÍM TMELEM A PŘIBITÝMI LATĚMI
 - STÁVAJÍCÍ SÁDROKARTONOVÝ PODHLED S PŮVODNÍ PAROZÁBRANOU

*OBVYKLÉ ROZMĚRY